

Kundendaten prüfen und aktualisieren

Grundstückseigentümer oder Hausverwaltungen können online im **Kundenportal** unter www.awg.de ihre angemeldeten Abfallbehälter und Kundendaten prüfen und aktualisieren – z. B. ihre Bankverbindung oder Adresse. Auch Tonnenänderungen können sie direkt online beantragen.

Mit der ZAW-App immer gut informiert

Die **kostenfreie ZAW-App** für iPhones und Android-Geräte erinnert Sie rechtzeitig per Pushnachricht daran, wann Ihre Restmülltonne, Biotonne oder Papiertonne geleert wird. Außerdem finden Sie bequem alle Recyclinghöfe mit Adressen und aktuellen Öffnungszeiten.



Unser Tonnenservice

Egal ob Sie Abfallbehälter neu anmelden oder eine Änderung der Behältergröße wünschen:

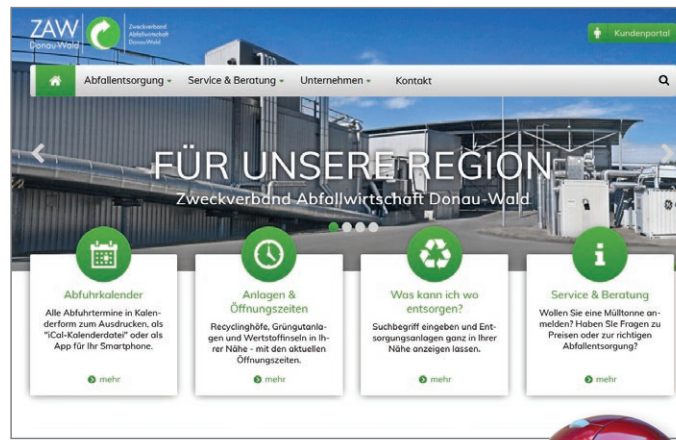
Mit unserem **Servicefahrzeug** liefern wir Ihre Restmülltonne, Biotonne



und Papiertonne zu Ihrem Grundstück. Bitte stellen Sie abgemeldete Behälter gut sichtbar zur Abholung bereit.

Eine Änderung pro Jahr ist kostenfrei. Für jede weitere An-/Ab- oder Ummeldung fällt eine Gebühr in Höhe von 20,- € an. **Auch defekte Behälter tauscht unser Tonnenservice kostenlos aus.**

www.awg.de – Service rund um die Uhr



Auf der Internetseite des ZAW www.awg.de erfahren Sie, wo Sie Ihre alte Waschmaschine, den Computer oder Ihren Sperrmüll sicher entsorgen können. Ein paar Klicks genügen auch bei der Frage nach verschiedenen Tonnengrößen und Tipps zur richtigen Abfalltrennung. Schnell und bequem finden Sie alle Öffnungszeiten und Adressen sowie die aktuellen Falblätter des ZAW als Downloadangebot.

Ihr direkter Kontakt zu uns

Sie haben noch Fragen?

Dann wenden Sie sich an unseren Kundenservice:

Montag – Donnerstag: 8.00 – 17.00 Uhr

Freitag: 8.00 – 16.00 Uhr

0 99 03/920 900

info@awg.de

www.awg.de

ZAW Donau-Wald

Gerhard-Neumüller-Weg 1, 94532 Außernzell

ZAW
Donau-Wald



Zweckverband
Abfallwirtschaft
Donau-Wald

i

Neue Müllgebühren ab 1. Januar 2020

Informationen zu den neuen Gebühren und zum ZAW-Kundenservice

Die neuen, für Sie geltenden Gebühren entnehmen Sie bitte dem beiliegenden **Gebührenbescheid.** Bitte prüfen Sie Ihre Kundendaten.

ZAW
Donau-Wald

Zweckverband
Abfallwirtschaft
Donau-Wald

Liebe Kundin, lieber Kunde,

nach mehreren Gebührensenkungen in Folge seit 1999 werden die Müllgebühren ab 1. Januar 2020 erstmals wieder leicht erhöht:

Für eine **60-Liter Restmülltonne**, die rund 70 Prozent der Haushalte nutzen, bedeutet diese Gebührenerhöhung **66 Cent mehr im Monat** bzw. **7,92 Euro mehr pro Jahr**.

Die neuen Gebühren wurden für die kommenden vier Jahre kalkuliert.

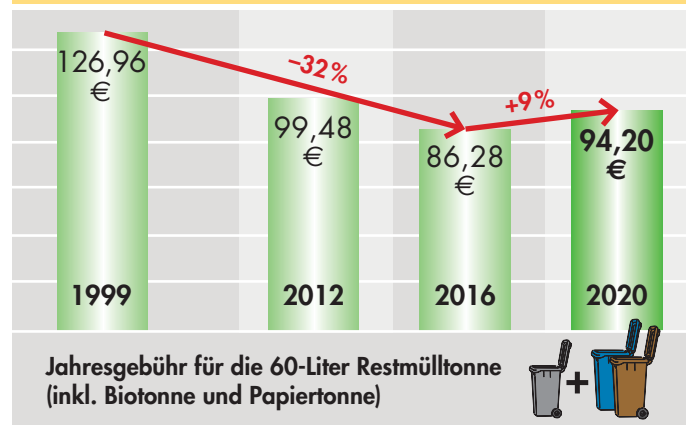


Warum die Gebühren erhöht werden

Dafür gibt es im Wesentlichen folgende Gründe:

- die allgemeine Kostenentwicklung vor allem infolge von Tarifanpassungen sowie höheren Energie- und Dieselpreisen
- überproportional steigende Kosten für externe Transport- und Verwertungsleistungen
- zum Teil massiver Preisverfall bei den Erlösen für Wertstoffe wie Altpapier und Schrott

Entwicklung der Müllgebühren seit 1999



Zum Vergleich weist die **allgemeine Preisentwicklung** (u.a. Strom, Wasser, Wohnung) allein in diesem Zeitraum einen Kostenanstieg von **über 35 Prozent** auf.

1

Die neuen Gebühren* im Überblick

Restmüllbehälter (Liter)	01.01.2020 bis 31.12.2023 monatlich	01.01.2016 bis 31.12.2019 monatlich	Veränderung in Euro monatlich
60	7,85 €	7,19 €	+ 0,66 €
80	10,47 €	9,59 €	+ 0,88 €
120	15,70 €	14,38 €	+ 1,32 €
240	31,40 €	28,76 €	+ 2,64 €
1.100	143,92 €	131,82 €	+ 12,10 €

*für Standardgefäße bei privaten Haushalten

Das bekommen Sie für Ihr Geld

Folgendes **Leistungspaket** ist mit den Abfallgebühren für den privaten Haushalt bereits bezahlt:



- Alle **Abfallbehälter** (Restmüll/Bio/Papier) erhalten Sie kostenfrei zur Verfügung gestellt, einschließlich Tonnenservice (s. S. 4).
- Jeweils 14-tägige **Leerung** von Restmüll- und Biotonnen sowie 4-wöchentliche Leerung der Papierbehälter.
- **Nutzung der grünen Wertstoffinseln** für Glas und Dossenschrott in Ihrer Nähe.
- **Nutzung der insgesamt 108 Recyclinghöfe** des ZAW Donau-Wald, wo Sie mehr als 30 verschiedene Abfallfraktionen in haushaltsüblichen Mengen kostenlos entsorgen können – von Verpackungsabfällen über Elektro-Altgeräte bis zu Grüngut- und Bauschutt Kleinmengen.
- **Annahme von Problemabfällen** wie Lackfarben, Lösemittel, Batterien und Energiesparlampen auf allen Recyclinghöfen.
- **Entsorgung von Gartenabfällen** auf den Grüngut- und Kompostieranlagen bis zu 3 Big Bags.
- **Aufbereitung und Verwertung der Bioabfälle** in Vergärungsanlagen und Kompostwerken.
- **Entsorgung des Restmülls** im Müllheizkraftwerk München.

2

Weitere Änderungen ab 2020

► Kostenpflichtige Papiertonnen für Gewerbe und zusätzliche Papierbehälter



Für Privathaushalte bleibt die Papiertonne nach wie vor kostenfrei. Nur bei Gewerbebetrieben oder Kunden, die zusätzliche Papierbehälter benötigen (ca. 3 % der Kunden), wird eine Gebühr für Papiertonnen/Papiercontainer erhoben.

► Wegfall des Eigenkompostiernachlasses

Damit sollte in der Vergangenheit die Eigenkompostierung gefördert werden. Der geringfügige Nachlass (4 %) spielte jedoch für die meisten Kunden bei der Entscheidung für oder gegen die Biotonne kaum eine Rolle.

► Anpassung Sperrmüllgebühr für private Haushalte

Bei Anlieferungen **bis 100 kg** fällt weiterhin eine Pauschale an, diese beträgt nunmehr **8,50 €**. Bei Anlieferungen **über 100 kg** Sperrmüll wird keine Pauschale mehr berechnet, sondern die Gebühr wird linear je angefangene 10 kg ermittelt und beträgt 1,85 € je angefangene 10 kg.

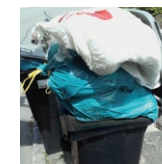


► Blauer Restmüllsack: 5,00 €/Stück (statt 4,10 €)

Bitte beachten Sie: Die Verwendung der gebührenpflichtigen blauen Restmüllsäcke ist nur für vorübergehenden Mehranfall zulässig, nicht für den regelmäßig anfallenden Hausmüll. **Reicht das Restmüllvolumen nicht aus, ist eine größere Restmülltonne sinnvoller und kostengünstiger.**

► Sondergebühren für Sonderleerungen (auf Antrag)

Sonderleerung von Wertstoffbehältern: Entleerung verschmutzter Bio- und Papiertonnen **auf Antrag** (Entleerung mit der nächsten Restmülltour): z. B. für eine 120 l Biotonne 15 €, für eine 240 l Bio- oder Papiertonne 21 €.



Sonderfahrt: Gesonderte Anfahrt auf Antrag (Nachleerung von nicht bereitgestellten oder massiv überfüllten Behältern) z. B. für 60 – 240 l Restmüll-, Bio- oder Papiertonnen: 42 €.

3